

CAREX[®]

ARTICLE# B369-00

Barre d'appui de sécurité pour salles de bain



Des questions, des problèmes ou des pièces manquantes ?

Avant de retourner, contactez le service client de Compass Health Brands :

800-526-8051 | CAREX.COM

Mode d'emploi :

Ce dispositif est conçu pour fournir de la stabilité aux utilisateurs finaux souffrant de problèmes de stabilité ou d'équilibre modérés

⚠ ATTENTION! Lisez TOUTES les instructions et TOUS les avertissements avant d'assembler le produit et de l'utiliser. Une utilisation non adéquate de ce dispositif peut accroître les risques de blessure pour l'utilisateur ou de dommage au dispositif.

- Si ces instructions ne vous semblent pas claires, communiquez avec un professionnel de la santé avant d'essayer d'utiliser le produit.
- Avant l'assemblage, inspectez toutes les pièces pour déceler des dommages dus à l'expédition. En cas de dommages dus à l'expédition – **N'UTILISEZ PAS LE PRODUIT**. Communiquez avec Compass Health Brands.

AVERTISSEMENTS

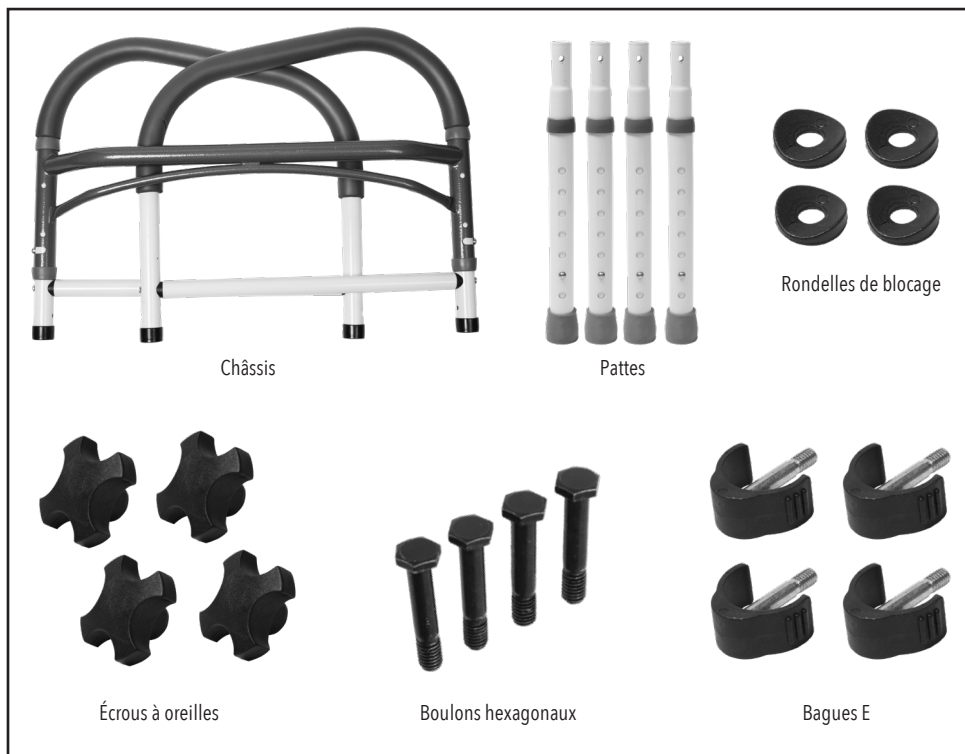
- Ce dispositif est destiné à un usage comme cadre de sécurité uniquement. Il **N'est PAS** conçu pour supporter le poids total du patient.
- Vérifiez de temps à autre les vis du cadre afin de vous assurer que le support est fixé de manière sécuritaire. Vissez si nécessaire.
- Cette barre d'appui a une limite de poids de 300 lb. (136 kg). Respectez **TOUJOURS** la limite de poids sur l'étiquette du dispositif.
- **INSPECTEZ TOUJOURS LA BARRE D'APPUI AVANT DE L'UTILISER.** L'inspection et l'entretien de votre dispositif peuvent réduire le risque de blessure. Assurez-vous que toutes les pièces sont bien fixées et en bon état de fonctionnement.
- Vérifiez **TOUJOURS** que les attaches sont bien serrées avant l'utilisation.
- Si le dispositif n'est pas en bon état de fonctionnement ou si les attaches ne peuvent pas être serrées, assurez-vous **D'ARRÊTER D'UTILISER LE DISPOSITIF.**
- **N'utilisez PAS** ce dispositif si vous n'arrivez pas à trouver l'équilibre entre les deux poignées.
- **N'utilisez PAS** ce dispositif si vous avez déjà souffert d'étourdissement ou de problèmes d'équilibre, ou si vous avez déjà eu besoin d'un dispositif sur lequel vous appuyer fortement. Consultez un professionnel de la santé afin de déterminer si ce dispositif correspond à vos besoins.
- Assurez-vous **TOUJOURS** que le dispositif est complètement ouvert et que la patte de pliage est verrouillée avant usage.
- Ceci n'est pas un jouet. **NE** laissez **PAS** les enfants jouer avec ou sur cette barre d'appui.
- **SOYEZ CONSCIENT** de votre entourage lors de l'utilisation de la barre d'appui. Repérez les dangers et évitez-les. Évitez les rues et les surfaces avec de l'eau, du sable, du gravier, de la saleté, des feuilles et d'autres débris. Les surfaces mouillées, glissantes, inégales ou rugueuses peuvent nuire à la traction et contribuer à d'éventuels accidents. Les fils lâches ou les tapis mal fixés peuvent bouger brusquement et causer une perte d'équilibre. **N'utilisez PAS** ce dispositif sur la boue, la glace ou les flaques d'eau.
- **N'utilisez JAMAIS** ce dispositif près d'un escalier, dans une entrée ou un terrain avec une inclinaison prononcée (jamais plus de 15 degrés). **NE** marchez **PAS** à reculons le long d'une pente descendante.
- **N'empruntez PAS** d'escalier ni d'escalier mécanique en utilisant la barre d'appui. **N'utilisez PAS** ce dispositif près d'une piscine.
- Prenez **TOUJOURS** davantage de précautions en vous déplaçant d'une surface recouverte de moquette à une surface dure ou fissurée, et en vous déplaçant sur des fissures ou des séparations dans les allées piétonnes; évitez les bosses proéminentes, les grilles de drainage et les changements brusques de surface.
- **N'utilisez PAS** ce dispositif sous l'influence de médicaments psychotropes, d'alcool ou si l'utilisateur souffre de vertiges.
- **N'entreposez PAS** directement à la lumière du soleil ou à l'extérieur. L'exposition à des températures extrêmes (chaleur, froid, humidité, etc.) peut rendre les surfaces (siège, poignées, etc.) chaudes au toucher, plus faibles ou plus fragiles.
- Avant l'utilisation, assurez-vous que les surfaces qui entrent en contact avec la peau sont froides.
- **N'utilisez PAS** ce dispositif comme « déambulateur » il s'agit d'un soutien de sécurité à utiliser debout dans la salle de bain **UNIQUEMENT.**

NE PAS SE FIER AU BON SENS OU NE PAS TENIR COMPTE DES AVERTISSEMENTS AUGMENTE CONSIDÉRABLEMENT LE RISQUE DE BLESSURES GRAVES. CE PRODUIT EST UTILISÉ À VOS PROPRES RISQUES ET VEILLEZ ATTENTIVEMENT ET SÉRIEUSEMENT À EN FAIRE UN USAGE APPROPRIÉ ET SÉCURITAIRE. SOYEZ PRUDENT.

Assemblage du produit

1 Vérification des pièces

- Déballagez et vérifiez que vous disposez de toutes les pièces et accessoires illustrés.



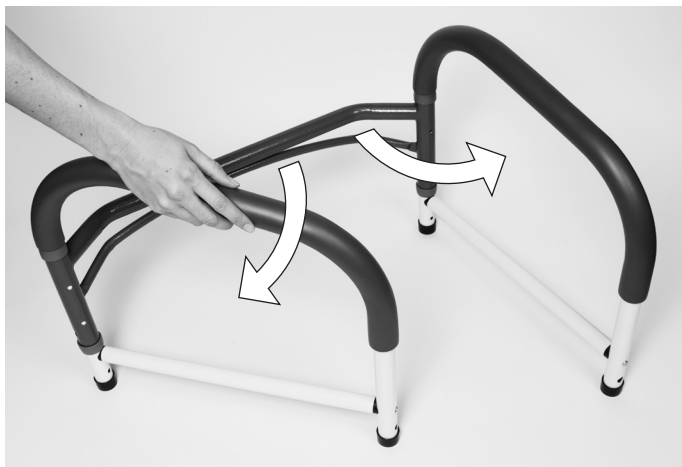
La description	Quantité
Châssis	1
Pattes	4
Rondelles de blocage	4
Écrous à oreilles	4
Boulons hexagonaux	4
Bagues E	4

REMARQUE : Les pièces réelles peuvent être différentes que celles illustrées.

Assemblage du produit

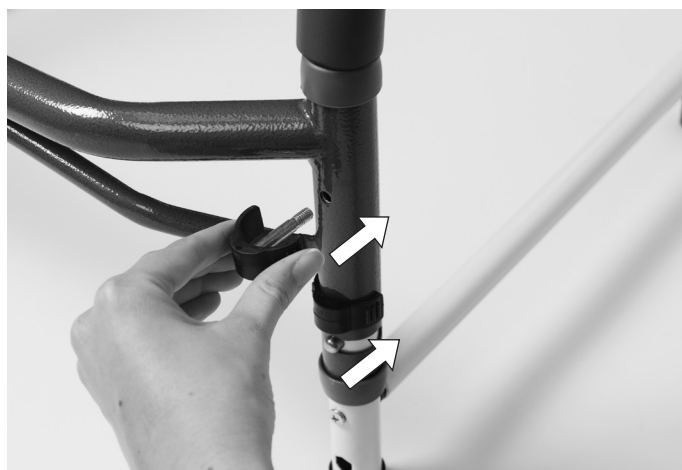
2 Dépliez et ouvrez le cadre supérieur

- Retirez tout le matériel d'emballage, dépliez et ouvrez le cadre supérieur.



3 Fixez le cadre

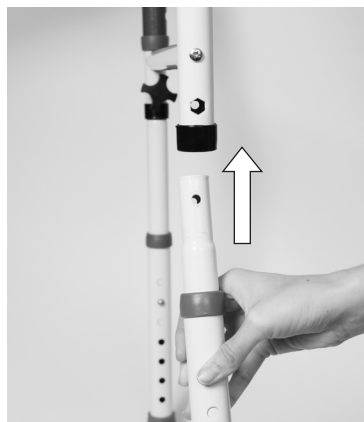
- Fixez le cadre en insérant toutes les bagues E.



Assemblage du produit

4 Assemblez les pattes

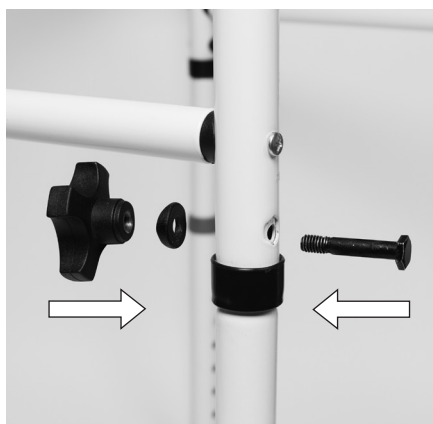
- Assemblez les pattes.



5 Fixez les pattes

- Fixez les pattes à l'aide du boulon hexagonal, de la rondelle en plastique et serrez le tout avec l'écrou à oreilles noir. Le trou perforé maintiendra le boulon hexagonal en place pendant que vous serrerez fermement l'écrou à oreilles.

REMARQUE : Assurez-vous que tous les boulons sont en place et que les écrous à oreilles ont bien été serrés avant chaque utilisation.



6 Ajustement de la hauteur

- Ajustez l'extension de la patte à la hauteur appropriée à l'aide des boutons de détente.

⚠ AVERTISSEMENT : Assurez-vous que les boutons de détente sont bien en place.



Opération

- ❑ Installez la barre d'appui pour salles de bain autour de la toilette (comme illustré) ou utilisez-la comme aide à l'équilibre au lavabo. Assurez-vous que le plancher est sec lors de l'utilisation.



Nettoyage et entretien

- ❑ **N'utilisez JAMAIS** de solvant organique, de nettoyeur abrasif ou de tampon à récurer sur toute partie de la barre d'appui pour salles de bain.
- ❑ Utilisez une solution d'eau et de savon doux, rincez à l'eau claire, puis séchez avec un chiffon doux. Assurez-vous que la barre d'appui pour salles de bain a bien été rincée avant de l'utiliser.
- ❑ Vérifiez l'ajustement et le serrage des écrous à oreilles, boulons hexagonaux et bagues **E CHAQUE SEMAINE** pour vous assurer que la barre d'appui pour salles de bain peut être utilisée de manière sécuritaire.

CAREX®

Des questions, des problèmes ou des pièces manquantes ?
Avant de retourner, contactez le service client de Compass Health Brands :

800-526-8051 | CAREX.COM

Conservez ce manuel pour une utilisation future.

COMPASSHEALTH

Manufactured for / Fabriqué pour :

Compass Health Brands Corp.

Middleburg Heights, OH 44130

www.compasshealthbrands.com

Phone / Téléphone 800.376.7263

Made in China / Fabriqué en Chine

42-B369-00-FR_00 © 2022